

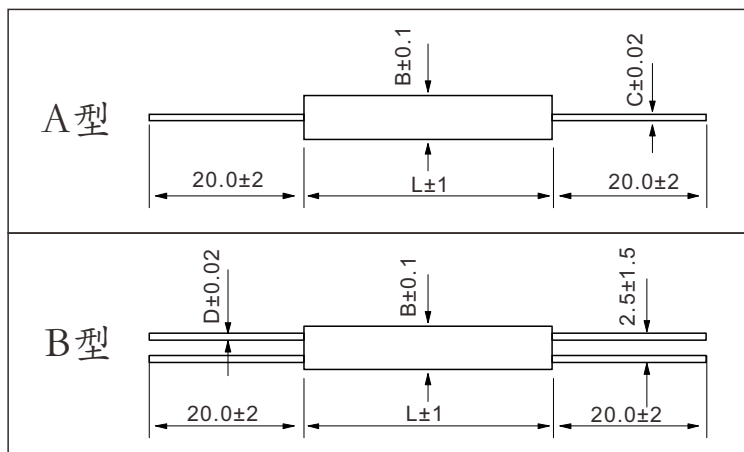
● 特点

- I 完全塑封结构
- II 高精度
- III 耐潮湿

● 应用

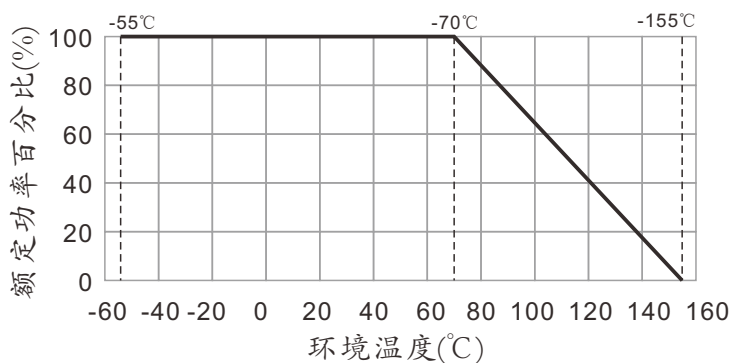
- I 主要用于数控机床;
- II 电脑绣花机电源;
- III 精密仪器仪表;
- IV 需要耐恶劣环境的场所

● 规格尺寸



型号	外形尺寸(mm)			
	L	B	D	C
RE701	15.2	Φ6	Φ0.8	Φ1.0
RE702	19.0	Φ7	Φ0.8	Φ1.0
RE704	27.0	Φ9	Φ0.8	Φ1.0
RE706	34.0	Φ10	Φ0.8	Φ2.5
RE708	50.0	Φ10	Φ0.8	Φ2.5

● 额定温度下降曲线图



● 参考规格

JIS C 5201-1

● 功率、阻值范围与耐电压

型号	额定功率	阻值范围(Ω)		精度	温度系数(ppm/°C)	绝缘电压	绝缘电阻
		最小值Min	最大值Max				
RE701	1W	1R0	1K0	±1%(F) ±2%(G) ±5%(J) ±10%(K)	±20 ±50	500V	≥1GΩ
RE702	2W	1R0	3K3				
RE704	4W	1R0	5K1				
RE706	6W	1R0	10K				
RE708	8W	1R0	33K				

● 性能

试验项目	性能要求	测试方法(JIS C 5201-1)
长期试验	$\Delta R \leq \pm (5\%R + 0.1\Omega)$	70°C, PR, 1000h
稳态湿热	$\Delta R \leq \pm (5\%R + 0.1\Omega)$	40°C, RH93 ± 3%, 500h
引出端强度	$\Delta R \leq \pm (1\%R + 0.05\Omega)$	50N, 1min
耐焊接热	$\Delta R \leq \pm (1\%R + 0.05\Omega)$	350°C ± 10°C, 3.5 ± 0.5S
可焊性	≥ 95%	235°C ± 5°C, 2 ± 0.5S

● 料号编号

例 example

RE701	A	1W	100R0	F	± 20PPM
型号	类型	功率	阻值	精度	温度系数
RE701 RE702 RE704 RE706 RE708	A=A型 B=B型	1W 2W 4W 6W 8W	0R100=0.1Ω 0R220=0.22Ω 10R00=10Ω 1M000=1MΩ	F=± 1% G=± 2% J=± 5% K=± 10%	± 20ppm ± 50ppm