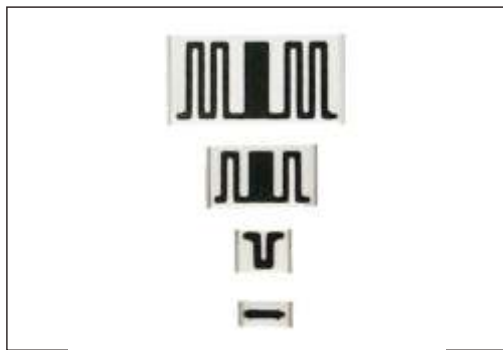


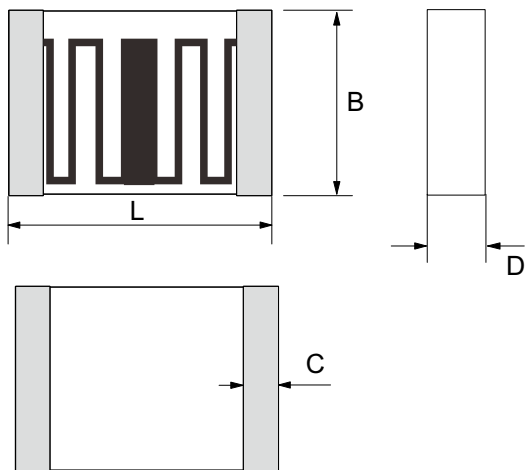
# CHM、CRM 精密高压贴片电阻



## ● 特点

- I 厚膜高阻片式电阻
- II 低温低压工作
- III 工作电压高达6000V
- IV 可在300℃ 高温下工作(CHM-HT)
- V 无磁性 (CHM)

## ● 外形尺寸



型号	功率 (mW)	尺寸(mm)			
		L	B	D	C
0805	125	2.00 <sup>+0.15/-0.05</sup>	1.25 <sup>+0.15/-0.05</sup>	0.40 <sup>+0.15/-0.05</sup>	0.3 <sup>+0.2/-0.1</sup>
1206	250	3.20 <sup>+0.15/-0.05</sup>	1.50 <sup>+0.20/-0.05</sup>	0.40 <sup>+0.15/-0.05</sup>	0.3 <sup>+0.2/-0.1</sup>
1210	350	3.20 <sup>+0.15/-0.05</sup>	2.50 <sup>+0.20/-0.05</sup>	0.50 <sup>+0.15/-0.05</sup>	0.8 <sup>±0.2</sup>
2010	500	5.10 <sup>+0.15/-0.05</sup>	2.50 <sup>+0.20/-0.05</sup>	0.60 <sup>+0.20/-0.1</sup>	1.2 <sup>±0.2</sup>
2512	1000	6.30 <sup>+0.15/-0.05</sup>	3.50 <sup>+0.20/-0.05</sup>	0.60 <sup>+0.15/-0.05</sup>	0.9 <sup>±0.2</sup>
4020	1500	10.20 <sup>+0.20/-0.05</sup>	5.10 <sup>+0.20/-0.05</sup>	0.60 <sup>+0.20/-0.1</sup>	0.9 <sup>±0.2</sup>

L=长度,B=宽度,D=厚度,C=包围电极宽度(mm)

焊接端: CHM——PtAg的电极以供粘接和焊接(无磁性, 应用于高温环境)  
CRM——镀镍层/雾锡

## ● 参考规格

IEC60068

## ● 功率、阻值范围与耐电压

型号	功率 (mW) <sup>1)</sup>	工作电压(V)		阻值范围/精度/温度系数 <sup>2)</sup> (ppm/°C) / 电压系数 <sup>3)</sup>					
		刻槽	未刻槽	100K~100M	>100M~1G	>1G~10G	>10G~100G	>100G~1T	>1T~10T
0805	125	200	400	0.5/1/2/5/10% TC25/50/100 100ppm/V	2/5/10/20% TC50/100/250 250ppm/V	5/10/20% TC250/500 500ppm/V	10/20/30% TC2000 2000ppm/V	20/30% TC3000 5000ppm/V	—
1206	250	600	1000	0.5/1/2/5/10% TC25/50/100 50ppm/V	2/5/10/20% TC50/100/250 100ppm/V	5/10/20% TC50/100/250 250ppm/V	10/20/30% TC250/500/1000 1000ppm/V	10/20/30% TC1000/2000 2000ppm/V	20/30% TCR/VCR on request
1210	350	800	1200	0.5/1/2/5/10% TC25/50/100 50ppm/V	1/2/5/10/20% TC20/50/100 50ppm/V	2/5/10/20% TC25/50/100 100ppm/V	5/10/20/30% TC50/500/1000 500ppm/V	5/10/20/30% TC1000/2000 1000ppm/V	20/30% TCR/VCR on request
2010	500	1500	2000	0.5/1/2/5/10% TC25/50/100 25ppm/V	1/2/5/10/20% TC25/50/100 50ppm/V	2/5/10/20% TC25/50/100 100ppm/V	5/10/20/30% TC100/250/500 500ppm/V	5/10/20/30% TC500/1000 1000ppm/V	20/30% TCR/VCR on request
2512	1000 <sup>1)</sup>	2000	3000	0.5/1/2/5/10% TC20/50/100 10ppm/V	1/2/5/10/20% TC20/50/100 25ppm/V	2/5/10/20% TC25/50/100 50ppm/V	5/10/20/30% TC100/250/500 100ppm/V	5/10/20/30% TC250/500 500ppm/V	10/20/30% TCR/VCR on request
4020	1500 <sup>1)</sup>	4000	6000	0.25/.../10% TC25/50/100 5ppm/V	0.5/.../20% TC25/50/100 10ppm/V	1/2/5/10/20% TC25/50/100 10ppm/V	2/5/10/20/30% TC100/250/500 50ppm/V	5/10/20/30% TC250/500 250ppm/V	10/20/30% TCR/VCR on request

1) 如果想获得持续的功率耗散, 焊接区域的面积应能保证足够的热传导。

2) 温度系数25/50: 温度范围+25℃~+85℃ 较低精度值、温度系数和电压系数可按要求和协议供货。

3) 电压系数在10V和100V之间测量, 较低精度值、温度系数和电压系数可按要求和协议供货。

# CHM、CRM 精密高压贴片电阻

## 性能

试验项目	试验方法(IEC60068)		
温度范围	-55°C~155°C		
气候类别按IEC60068	55/155/56		
可焊性按IEC60068 T2-20,Ta方法 <sup>4)</sup>	250°C, 3s		
耐焊接热按IEC60068 T2-20,Tb方法1A	260°C,10s		

长期稳定性	<1G	<10G	≥10G
负载寿命70°C/1000h	<0.25%	<0.5%	<1%
高温贮存125°C/1000h	<0.5%	<1%	<2%
最大电压/1000h	<0.5%	<1%	<2%

4) 装运后至6个月要求贮存在氮气中  
未列特性按CECC 40401-802

## 料号编号

例

CHM	0402	500	J	100K0	50ppm/°C
型号	类型	额定功率	误差值	电阻值 (Ω)	温度系数
CHM CRM	0805,1206 1210,2010 2512,4020	125=125mW 250=250mW 350=350mW 500=500mW 1000=1000mW 1500=1500mW	D=±0.5% F=±1% J=±5% K=±10% M=±20% N=±30%	100K0=100KΩ 100M0=100MΩ 1G100=1.1GΩ 10T00=10TΩ	±5ppm/°C, ±10ppm/°C ±25ppm/°C, ±50ppm/°C ±100ppm/°C, ±250ppm/°C ±500ppm/°C, ±1000ppm/°C ±2000ppm/°C, ±5000ppm/°C

如果对温度系数和包装方式无要求, 将按标志温度系数提供(表中最大值), 包装是散装。